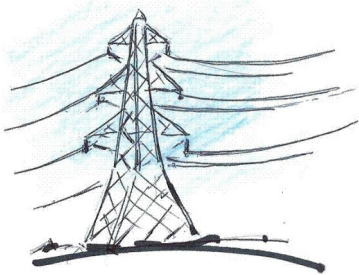


# Pro Windrad im Jahr

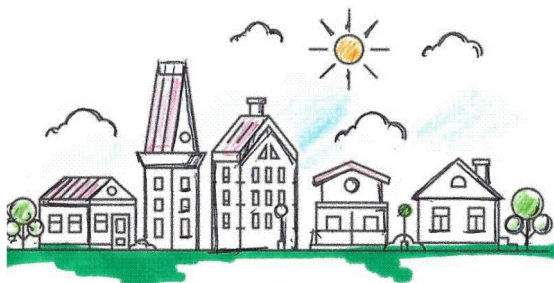
**0,8 bis 1 Mio €**  
aus Stromerzeugung z.B. EnBW



**1,1 bis 1,4 Mio €**  
Baukosten z.B. EnBW



**0,5 bis 0,7 Mio €**  
Subventionen durch  
Stromkunde



**ca. 0,15-0,2 Mio €**  
Pacht und Gewerbesteuer an  
die Gemeinde

entspricht 0,5-0,7%

**30 Mio €**  
Einnahmen  
Gemeinde